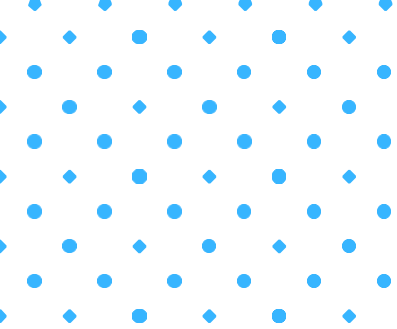


# LES STRUCTURES ÉTHIQUES DANS LA RÉGION DES PAYS DE LA LOIRE

-

## ETAT DES LIEUX AOUT. 2022.



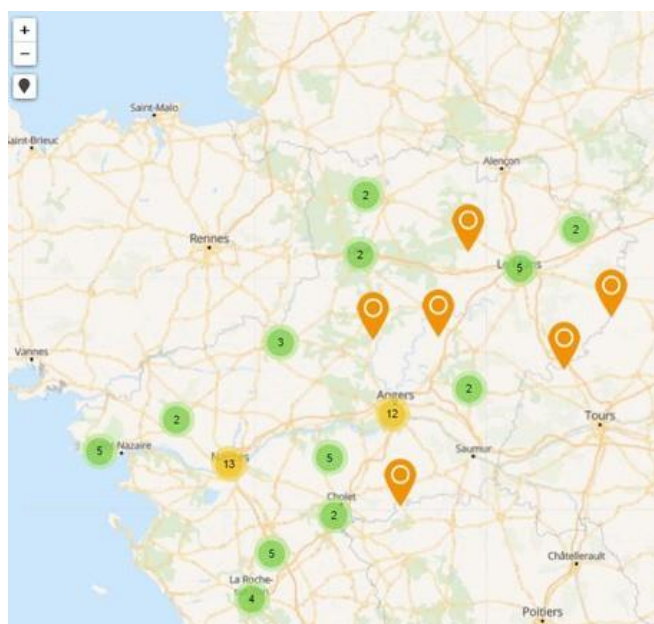
Afin de favoriser les échanges et la collégialité entre les différents acteurs de l'éthique dans la région, l'Espace de Réflexion Ethique des Pays de la Loire a entre autre mission d'identifier les différentes structures éthiques présentes sur le territoire.

Le présent document dresse l'état des lieux des structures éthiques recensées sur la région en 2022 en présentant une série de donnée sur la répartition, les missions, le fonctionnement de ces structures.

Ce document vient compléter la cartographie des différentes structures éthiques recensées disponible à partir de ce [lien](#).

Si vous pilotez ou participez à une structure éthique, quelle que soit sa nature (rattachée à un hôpital, un établissement médico-social, ou une association, qu'elle soit publique ou privée, etc... ) merci de nous le signaler par retour d'e-mail et de nous aider à compléter ces données.

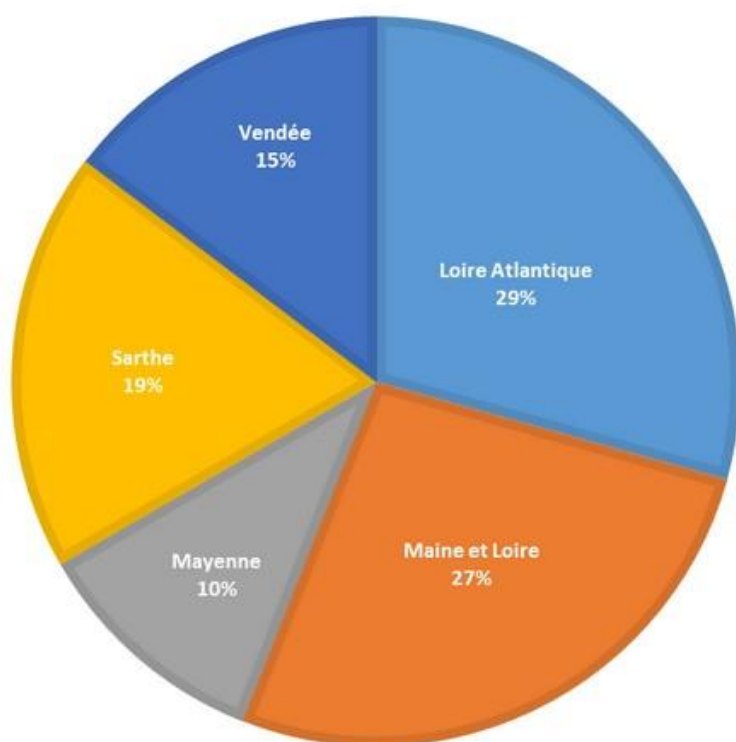
erepl@chu-nantes.fr



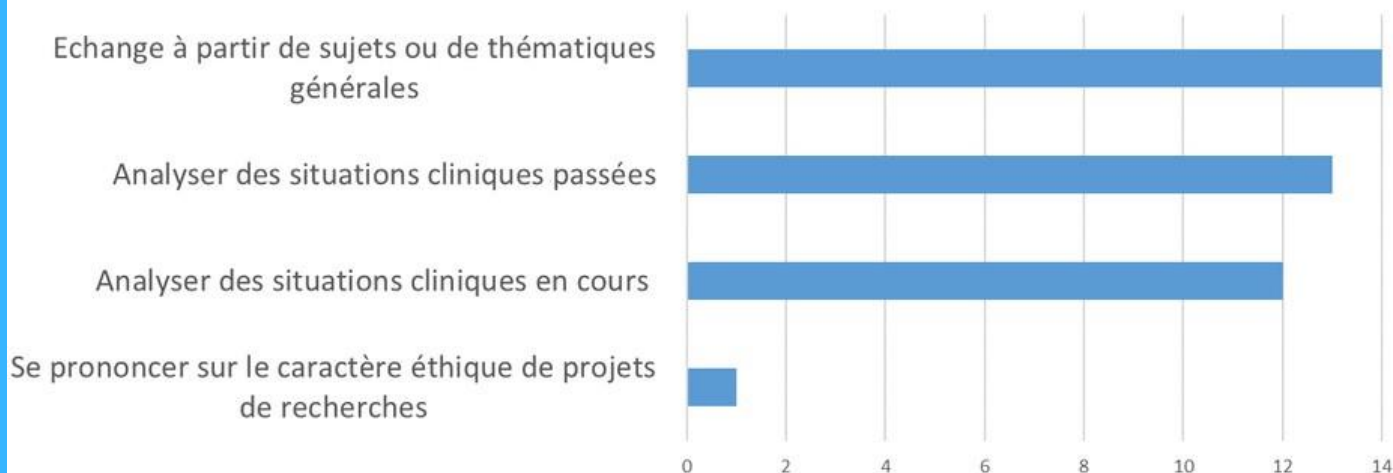
L'EREPL recense en juillet 2022, 75 groupes éthiques répartis sur le territoire de la région des pays de la Loire.

53 appartiennent à des structures sanitaires, 20 à des structures médico-sociales et 2 mêlent sanitaire et médico- social.

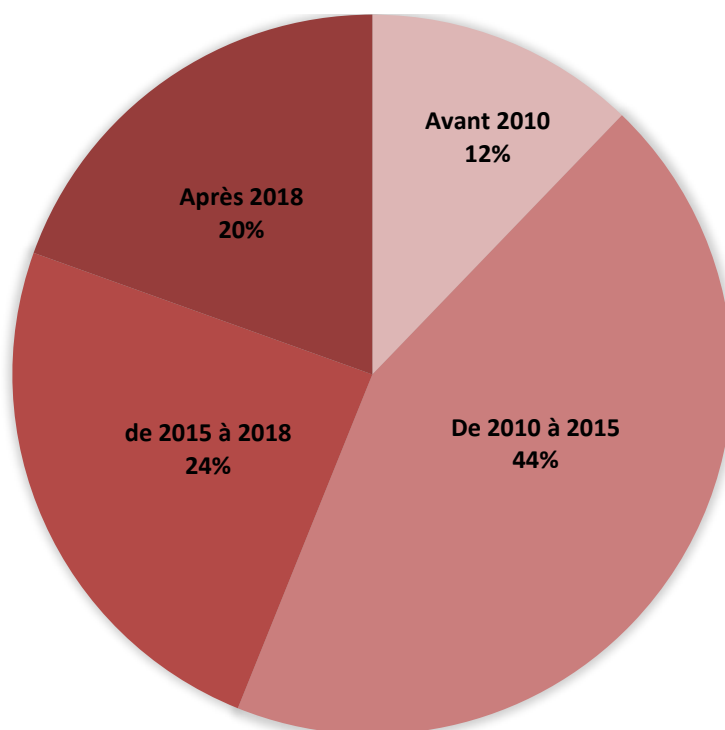
## Répartition par département des structures éthiques recensées



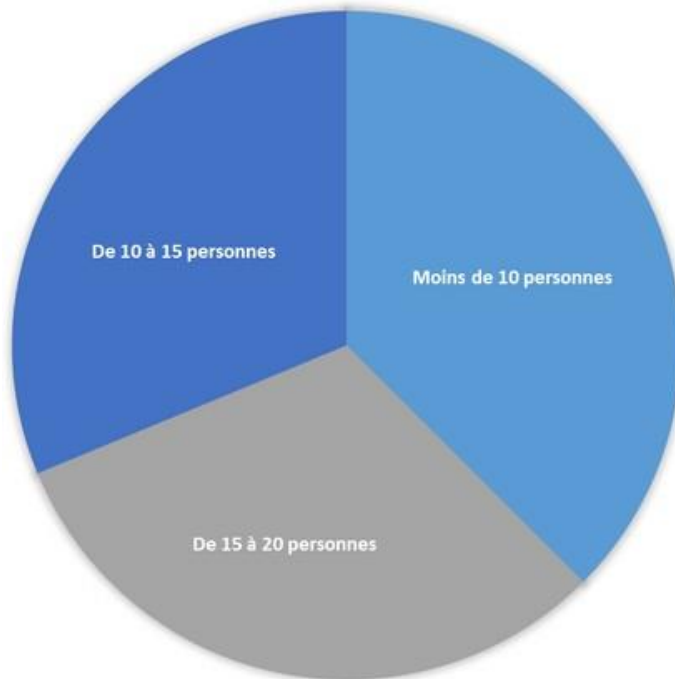
## Les missions des structures éthiques recensées



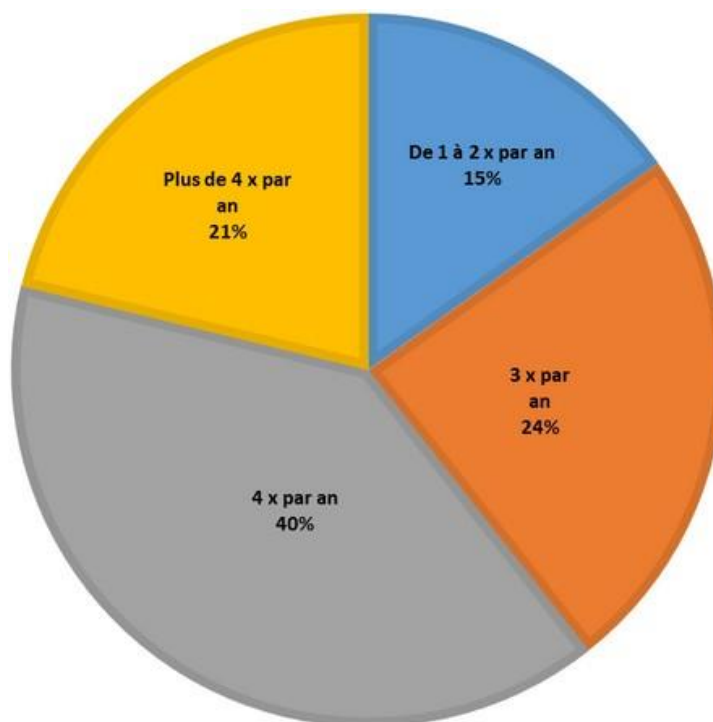
## Répartition par date de création des structures éthiques recensées



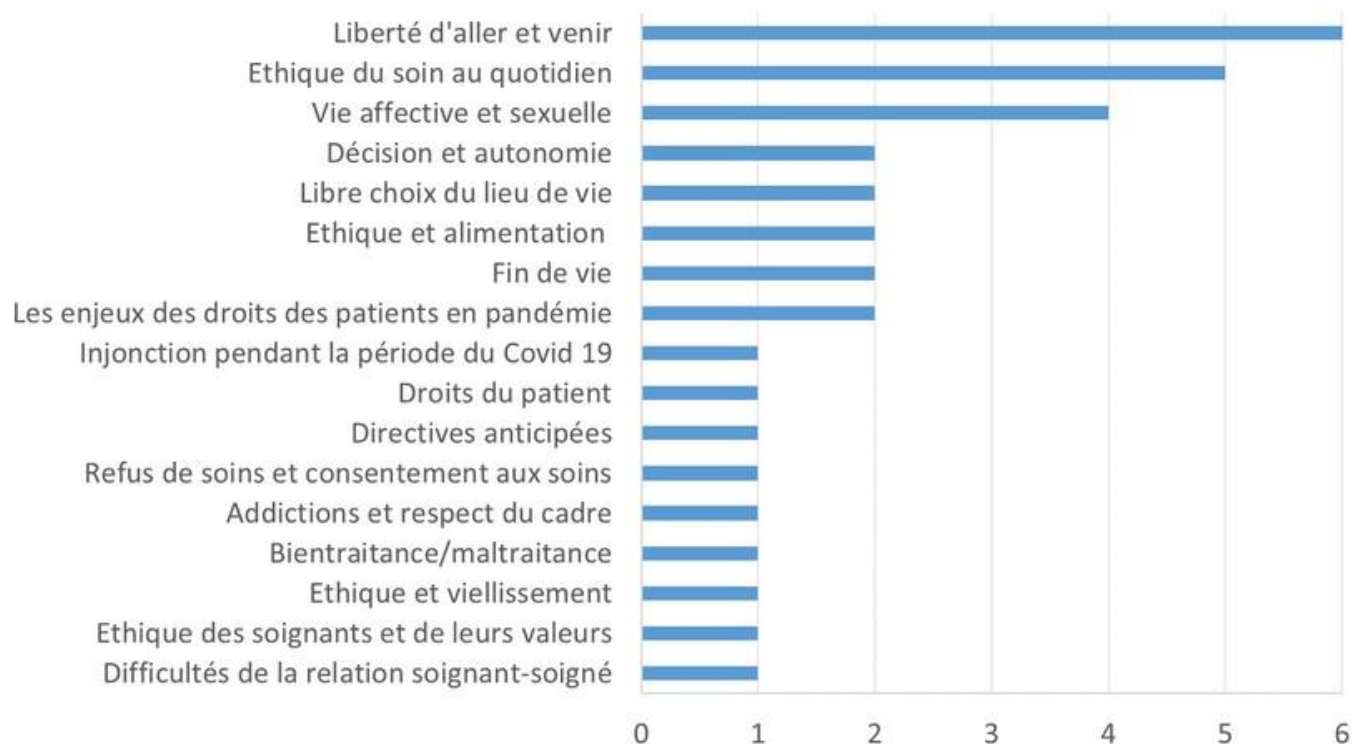
## Nombre des participants en moyenne présent lors des réunions du groupe éthique



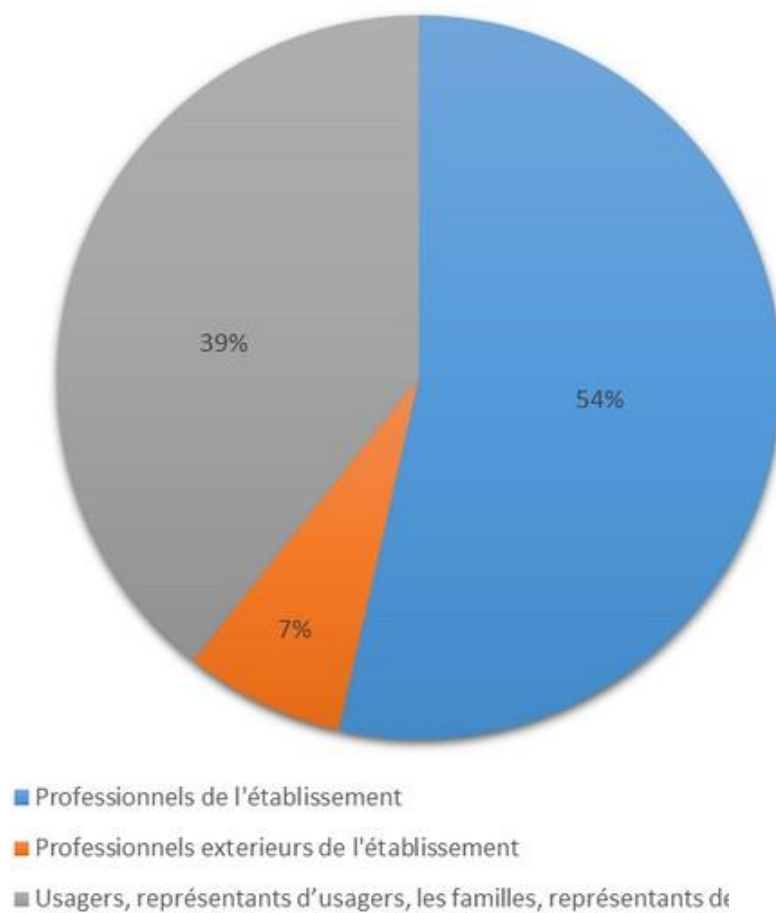
## Fréquence en moyenne des réunions des structures éthiques recensées par an



## Les thématiques travaillées par les structures éthiques recensées



## Les différents types de sollicitation des structures éthiques recensées

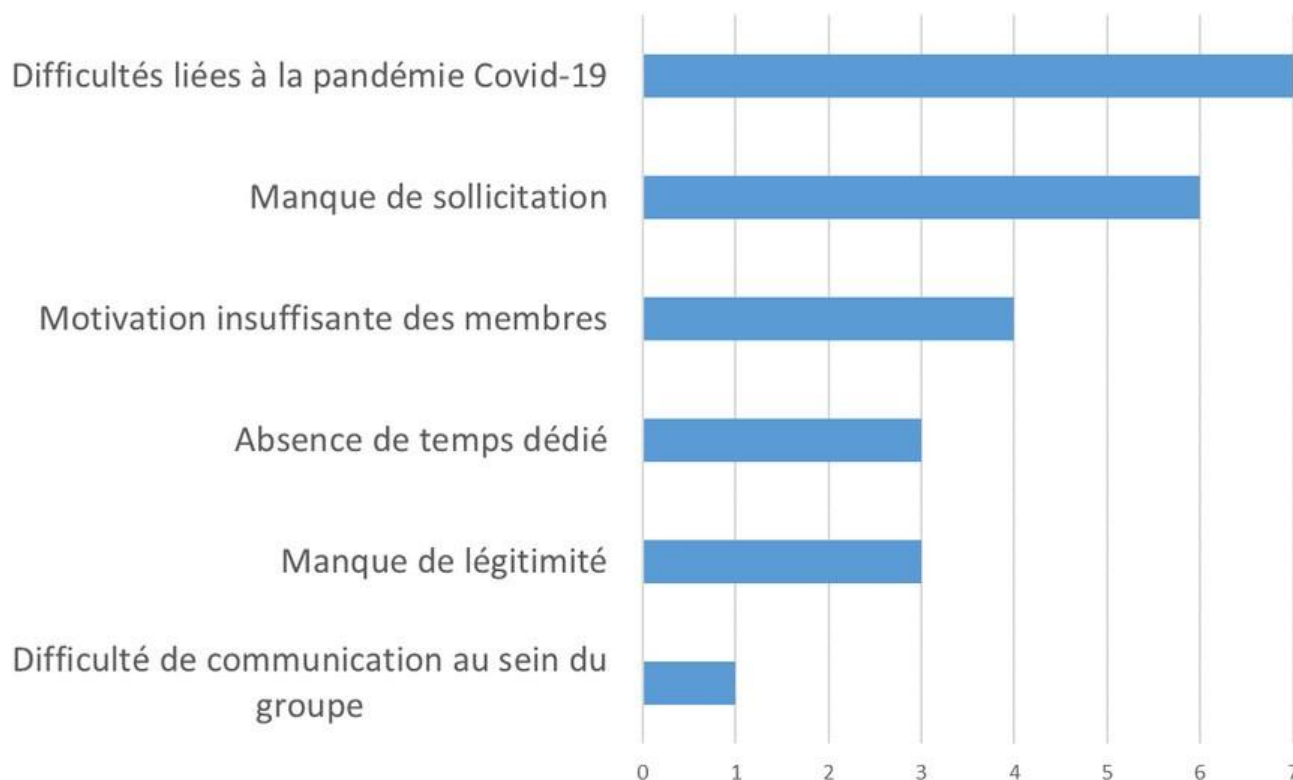


## Les différents sujets abordés lors de ces sollicitations





## Les difficultés potentielles rencontrées des structures éthiques recensées



## Les évolutions potentielles des structures éthiques recensées

